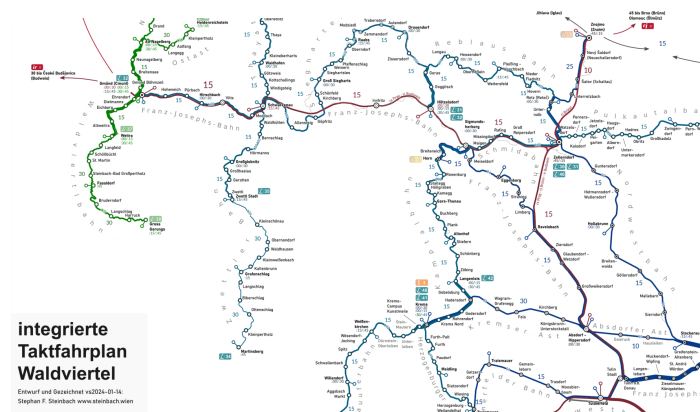


# Sind Regional und Lokalbahnen wieder System Adäquat?

- Stephan Steinbach



# Fahrzeuflösungen

- Oberleitung+Batterie Fahrzeuge
- Plattformen Fahrzeuge die modulhaft adaptierbar sind



- Zweisystem Fahrzeuge  
Tram-Train

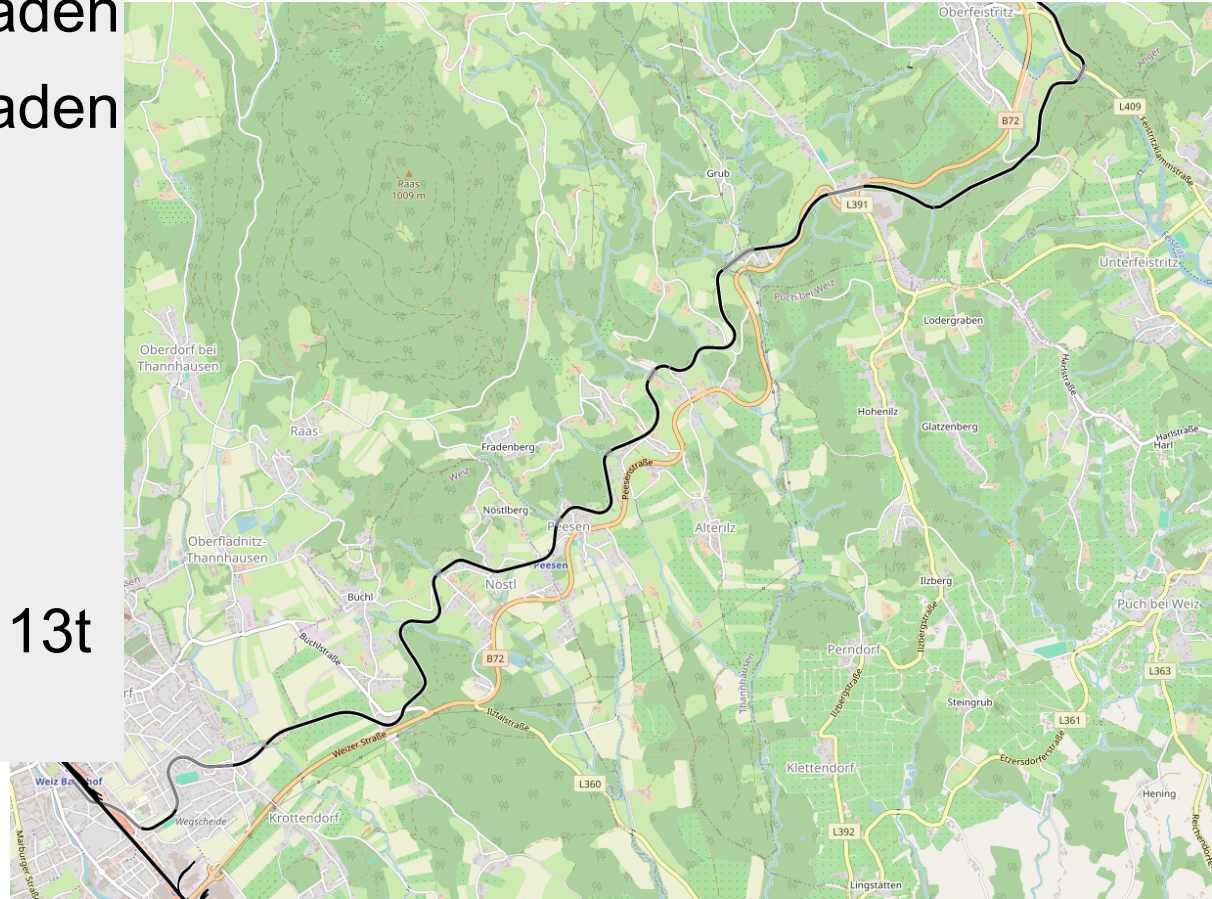


# Komfort



# Vierte Potenz Regel

- 1t Achslast verursacht 1 Schaden
  - 2t Achslast verursacht 4 Schaden
  - 4t Achslast verursacht 16 Schaden
  - 8t Achslast verursacht 64 Schaden
  - 16t Achslast verursacht 256 Schaden
- Beispiel Citaro Bus 11,5t bis 13t

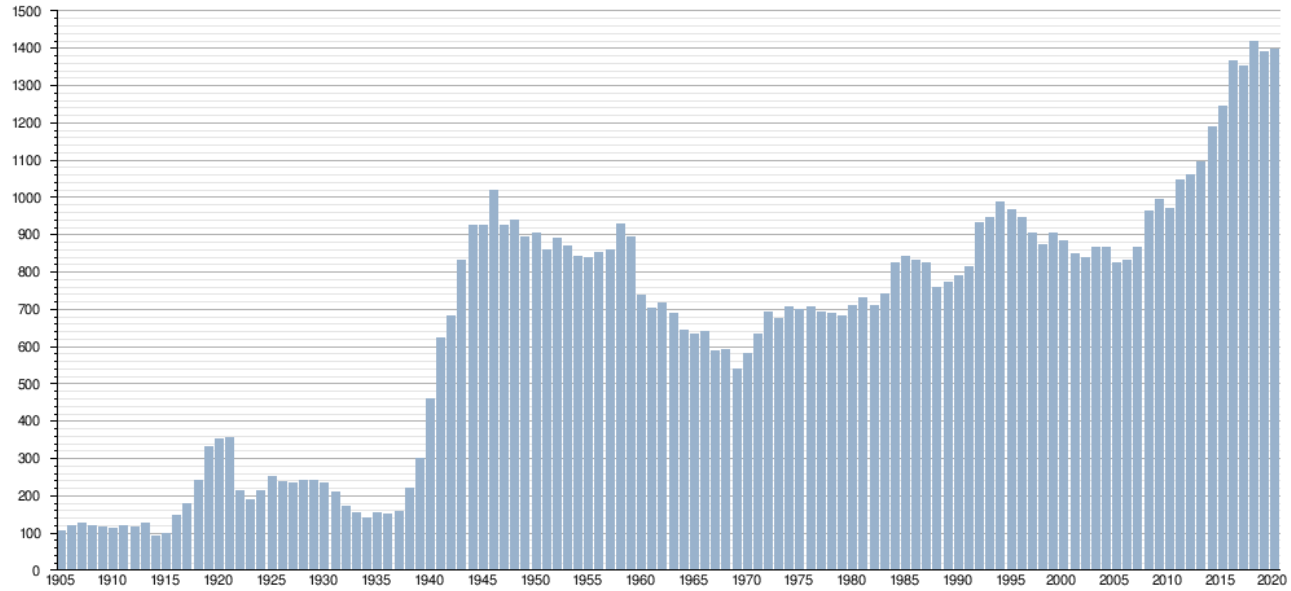




# Klein ist fein, braucht aber auch manchmal große Investitionen Beispiel Stubaitalbahn

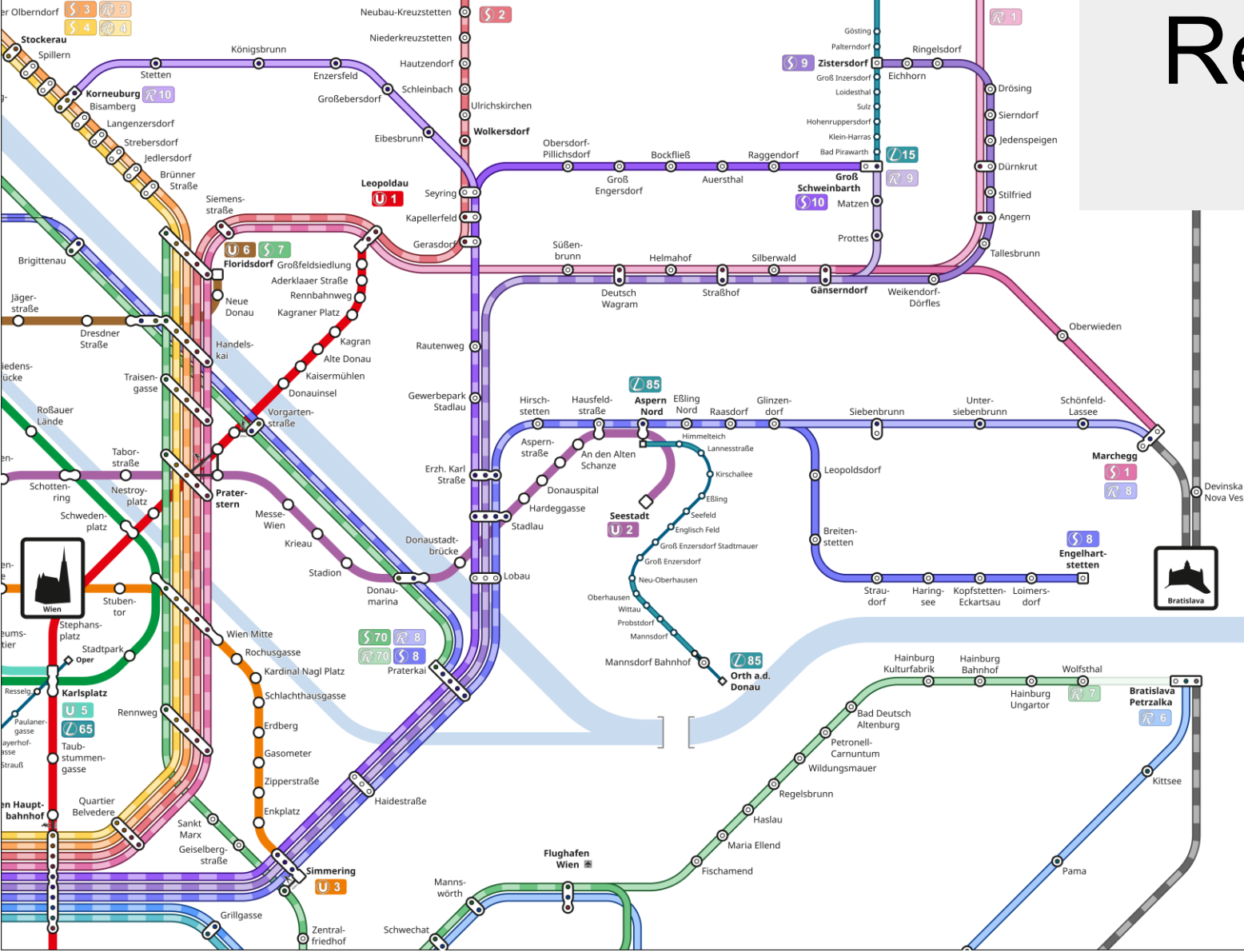


Fahrgastzahlen der Stubaitalbahn 1905–2020 (in Tausend)

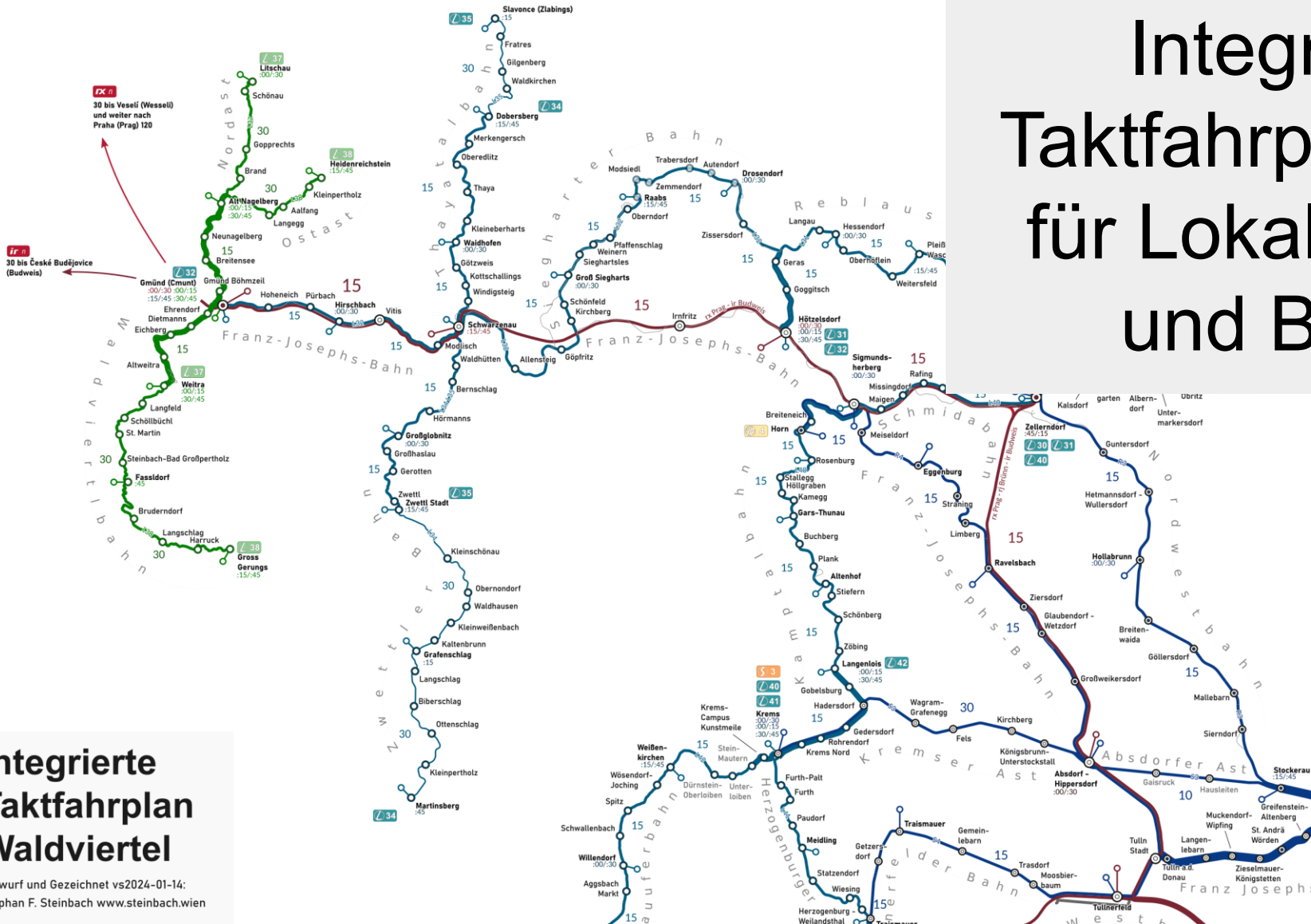


Quellen: IB Geschäftsberichte 1986–2020, Walter Kreuz: Straßenbahnen, Busse und Seilbahnen von Innsbruck

# Reaktivierungen



# Integrierte Taktfahrplan auch für Lokalbahnen und Busse



**integrierte  
Taktfahrplan  
Waldviertel**

Entwurf und Gezeichnet vs2024-01-14;  
Stephan F. Steinbach [www.steinbach.wien](http://www.steinbach.wien)

Danke für euere  
Aufmerksamkeit